

P

¿PUEDE UNA PERSONA CON CRISIS TRAGARSE LA LENGUA?

R

¡ROTUNDAMENTE NO! De hecho, nunca se le mete nada en la boca.

Aprende más preguntas y respuestas sobre la epilepsia.

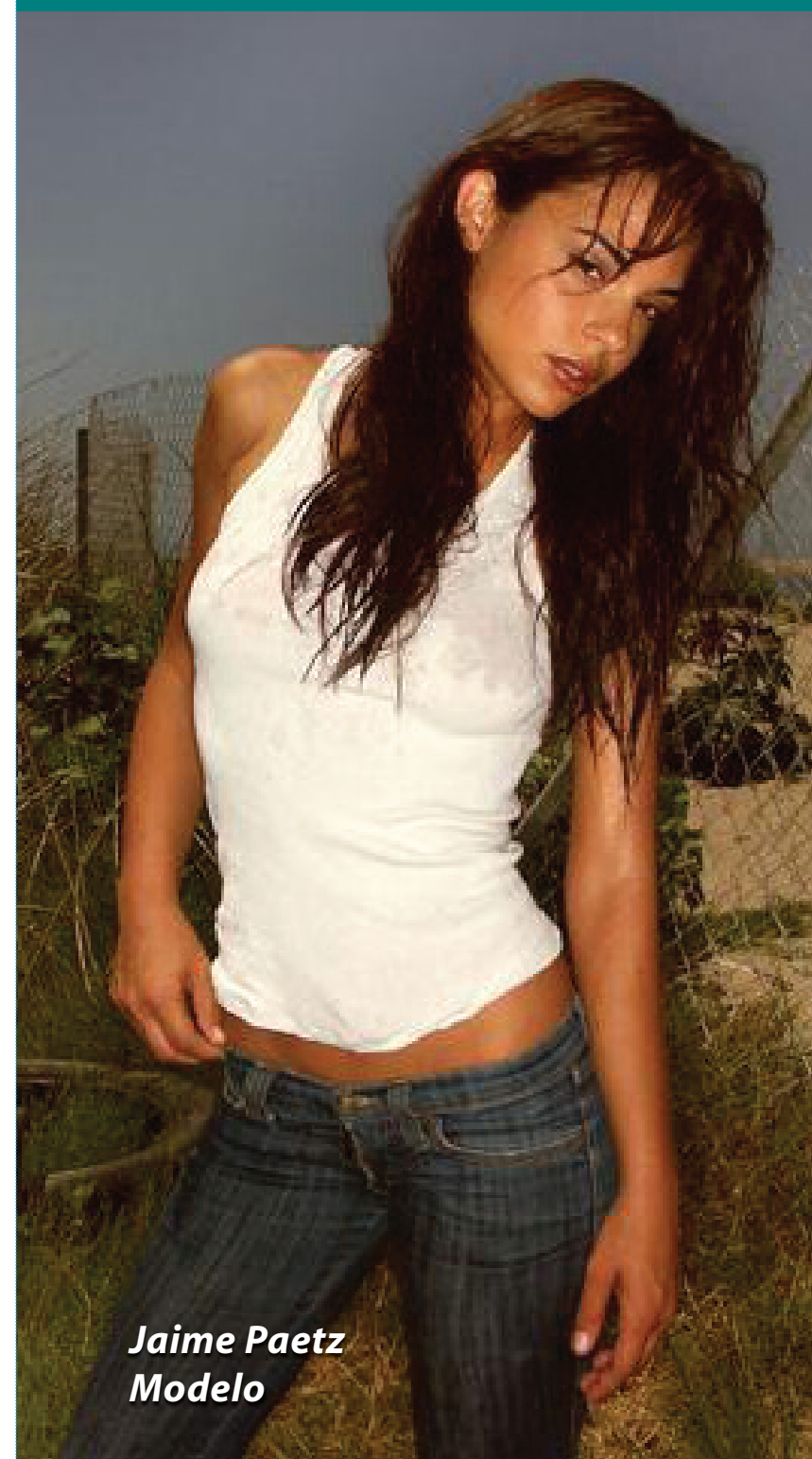
Visita www.purpledayspain.org
Ó contacta a barbara@purpledayspain.org

Patrocinado por
La Fundación Anita Kaufmann



P

¿QUÉ TIENEN ESTAS PERSONAS EN COMÚN?



*Jaime Paetz
Modelo*



*Thomas Edison
Inventor Americano , 1847-1931*

R EPILEPSIA

!EN ABSOLUTO! NI LA EPILEPSIA NI LAS CRISIS SON CONTAGIOSAS.

R

¿LA EPILEPSIA ES CONTAGIOSA?

P

Folder
4/C
Size: 9" x 12" (Front and back)
3 3/4" (Height of flap)

Note:
Cyan dye cut and folding lines
do not print